



Setembro 2016

**Mercedes Benz**



**ZL-1144**

CÓD. ZL BRASIL	DESCRIÇÃO	APLICAÇÃO	Nº ORIGINAL	NK
ZL-1144	BARRA DE LIGAÇÃO 1506,00mm	Caminhões Mercedes Acello 816 e Acello 1016	A9793300403	N5247

CÓD. ZL BRASIL	EAN 13	CLASSIF. FISCAL	IPI	EMBALAGEM	VENDA	PESO
ZL-1144	7899152939763	87.08.94.12.00	4%	Saco Plástico	01 pç	9,460kg



**55 19 3464-5000**

Rua dos Tapuias, 48  
Jd. São Francisco II  
Sta. Bárbara d'Oeste - SP

Confira todos  
os lançamentos  
em nosso site!

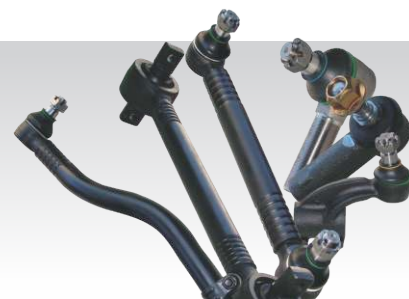
**ZL BRASIL**  
Barras e Terminais de Direção  
[www.zlbrasil.com](http://www.zlbrasil.com)



Barras e Terminais de Direção  
certificadas pelo INMETRO.

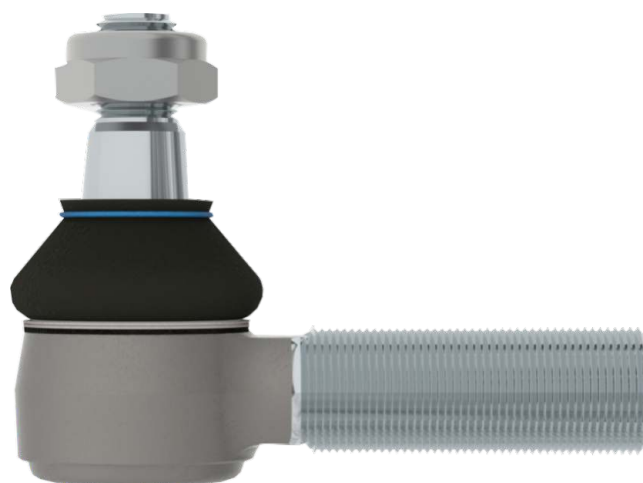


Qualidade garantida  
pela ISO 9001.



Setembro 2016

**Mercedes Benz**



ZL-2061

CÓD. ZL BRASIL	DESCRIÇÃO	APLICAÇÃO	Nº ORIGINAL	NK
ZL-2061	Terminal de Direção - M28x1,50mm - Direito	Caminhões Mercedes Benz Acello 816 e Acello 1016	A0023303135	N5248

CÓD. ZL BRASIL	EAN 13	CLASSIF. FISCAL	IPI	EMBALAGEM	VENDA	PESO
ZL-2061	7899152939596	87.08.94.12.00	4%	Caixa de Papelão	01 pç	1,105 kg



**55 19 3464-5000**  
Rua dos Tapuias, 48  
Jd. São Francisco II  
Sta. Bárbara d'Oeste - SP

Confira todos os lançamentos em nosso site!

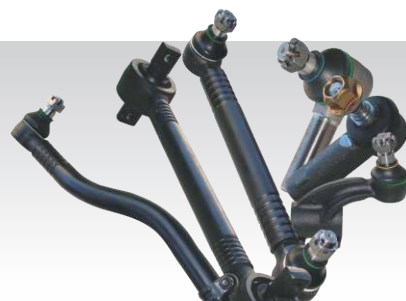
**ZL BRASIL**  
Barras e Terminais de Direção  
[www.zlbrasil.com](http://www.zlbrasil.com)



Barras e Terminais de Direção certificadas pelo INMETRO.

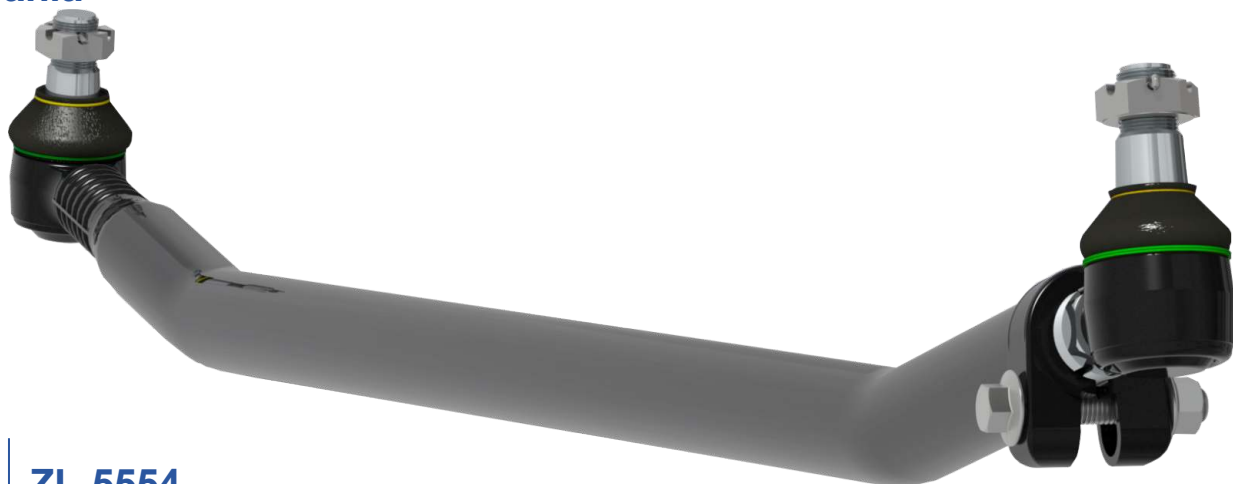


Qualidade garantida pela ISO 9001.



Setembro 2016

Scania



ZL-5554

ZL-4550A

CÓD. ZL BRASIL	DESCRIÇÃO	APLICAÇÃO	Nº ORIGINAL	NK
ZL-5554	BARRA DE LIGAÇÃO 1745,00mm	Caminhões Scania PGR	1737683 / 1897335 2161883	

CÓD. ZL BRASIL	EAN 13	CLASSIF. FISCAL	IPI	EMBALAGEM	VENDA	PESO
ZL-5554	7899152939770	87.08.94.12.00	4%	Saco Plástico	01 pç	14,260 kg



**55 19 3464-5000**

Rua dos Tapuias, 48  
Jd. São Francisco II  
Sta. Bárbara d'Oeste - SP

Confira todos  
os lançamentos  
em nosso site!



Setembro 2016

Iveco



ZL-6009

CÓD. ZL BRASIL	DESCRIÇÃO	APLICAÇÃO	Nº ORIGINAL	NK
ZL-6009	Terminal do Câmbio M16x1,50mm	Caminhões Iveco - Cavallino, Cursor, Eurotech, Stralis e Trakker	3435788 / 41218482 42042912	

CÓD. ZL BRASIL	EAN 13	CLASSIF. FISCAL	IPI	EMBALAGEM	VENDA	PESO
ZL-6009	7899152939794	87.08.94.12.00	4%	Saco Plástico	01 pç	0,300 kg



**55 19 3464-5000**  
Rua dos Tapuias, 48  
Jd. São Francisco II  
Sta. Bárbara d'Oeste - SP

Confira todos  
os lançamentos  
em nosso site!

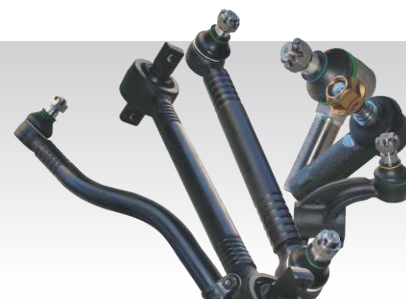
**ZL BRASIL**  
Barras e Terminais de Direção  
[www.zlbrasil.com](http://www.zlbrasil.com)



Barras e Terminais de Direção  
certificadas pelo INMETRO.

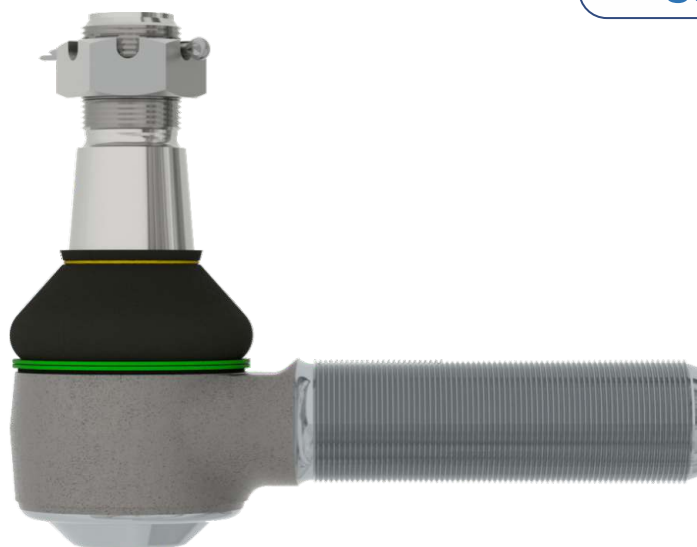


Qualidade garantida  
pela ISO 9001.



Setembro 2016

**VOLVO**



**ZL-7019**

CÓD. ZL BRASIL	DESCRIÇÃO	APLICAÇÃO	Nº ORIGINAL	NK
ZL-7019	Terminal de Direção M30x1,50mm - Esquerda	Caminhões Volvo FH12 e FH16 Ônibus Volvo - B380 e B420	85114148 / 1505759 1507823 / 1698532 70371282 / 366758	N8659

CÓD. ZL BRASIL	EAN 13	CLASSIF. FISCAL	IPI	EMBALAGEM	VENDA	PESO
ZL-7019	7899152939787	87.08.94.12.00	4%	Caixa de Papelão	01 pç	1,950 kg



**55 19 3464-5000**  
Rua dos Tapuias, 48  
Jd. São Francisco II  
Sta. Bárbara d'Oeste - SP

Confira todos  
os lançamentos  
em nosso site!

**ZL BRASIL**  
Barras e Terminais de Direção  
[www.zlbrasil.com](http://www.zlbrasil.com)



Barras e Terminais de Direção  
certificadas pelo INMETRO.



Qualidade garantida  
pela ISO 9001.



Setembro 2016

**VOLVO**



ZL-7992

ZL-7019

CÓD. ZL BRASIL	DESCRIÇÃO	APLICAÇÃO	Nº ORIGINAL	NK
ZL-7992	Barra Lateral 563,00mm	Caminhões Volvo - FH12	20374831 / 21252480	N8663

CÓD. ZL BRASIL	EAN 13	CLASSIF. FISCAL	IPI	EMBALAGEM	VENDA	PESO
ZL-7992	7899152939800	87.08.94.12.00	4%	Saco Pástico	01 pç	6,520 kg



**55 19 3464-5000**

Rua dos Tapuias, 48  
Jd. São Francisco II  
Sta. Bárbara d'Oeste - SP

Confira todos  
os lançamentos  
em nosso site!

**ZL BRASIL**

Barras e Terminais de Direção

[www.zlbrasil.com](http://www.zlbrasil.com)



Barras e Terminais de Direção  
certificadas pelo INMETRO.



Qualidade garantida  
pela ISO 9001.





Setembro 2016

Volkswagen



ZL-9163

CÓD. ZL BRASIL	DESCRIÇÃO	APLICAÇÃO	Nº ORIGINAL	NK
ZL-9163	BARRA LATERAL 940,00mm	Caminhões Volkswagen 26-280, 31-280, 31-280 Constelation, 31-320 Constelation, 31-330 Constelation e 31-390 Constelation	2U2422335H	N7001

CÓD. ZL BRASIL	EAN 13	CLASSIF. FISCAL	IPI	EMBALAGEM	VENDA	PESO
ZL-9163	7899152939756	87.08.94.12.00	4%	Saco Plástico	01 pç	7,280 kg



**55 19 3464-5000**

Rua dos Tapuias, 48  
Jd. São Francisco II  
Sta. Bárbara d'Oeste - SP

Confira todos  
os lançamentos  
em nosso site!

**ZL BRASIL**

Barras e Terminais de Direção

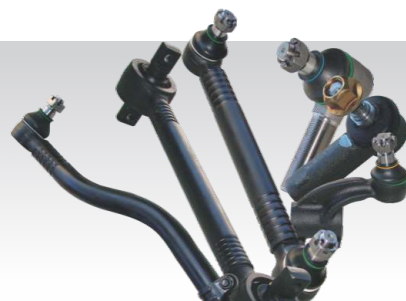
[www.zlbrasil.com](http://www.zlbrasil.com)



Barras e Terminais de Direção  
certificadas pelo INMETRO.

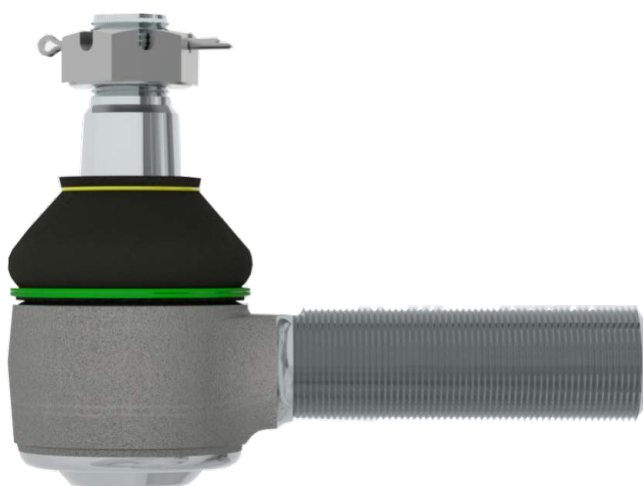


Qualidade garantida  
pela ISO 9001.



Setembro 2016

Iveco



ZL-2004

CÓD. ZL BRASIL	DESCRIÇÃO	APLICAÇÃO	Nº ORIGINAL	NK
ZL-2004	Terminal de Direção M30x1,50mm - Direita	Caminhões Iveco - Iveco Vertis 90V16 e Iveco Vertis 90V17	5949890760	N6097

CÓD. ZL BRASIL	EAN 13	CLASSIF. FISCAL	IPI	EMBALAGEM	VENDA	PESO
ZL-2004	7899152917648	87.08.94.12.00	4%	Caixa de Papelão	01 pç	1,55 kg



**55 19 3464-5000**

Rua dos Tapuias, 48  
Jd. São Francisco II  
Sta. Bárbara d'Oeste - SP

Confira todos os lançamentos em nosso site!

**ZL BRASIL**  
Barras e Terminais de Direção  
[www.zlbrasil.com](http://www.zlbrasil.com)

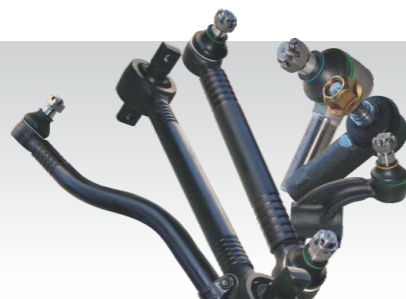


Barras e Terminais de Direção certificadas pelo INMETRO.



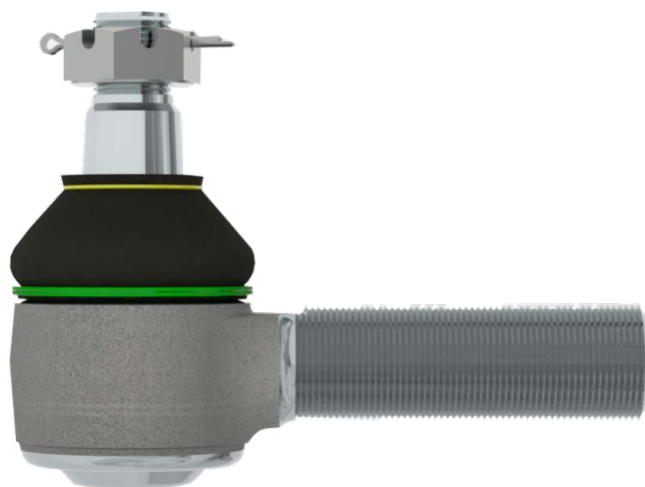
Qualidade garantida pela ISO 9001.





Setembro 2016

Iveco



ZL-2008

CÓD. ZL BRASIL	DESCRIÇÃO	APLICAÇÃO	Nº ORIGINAL	NK
ZL-2008	Terminal de Direção M30x1,50mm - Esquerda	Caminhões Iveco - Iveco Vertis 90V16 e Iveco Vertis 90V17	5949890761	N6098

CÓD. ZL BRASIL	EAN 13	CLASSIF. FISCAL	IPI	EMBALAGEM	VENDA	PESO
ZL-2008	7899152917693	87.08.94.12.00	4%	Caixa de Papelão	01 pç	1,55 kg



**55 19 3464-5000**

Rua dos Tapuias, 48  
Jd. São Francisco II  
Sta. Bárbara d'Oeste - SP

Confira todos os lançamentos em nosso site!

**ZL BRASIL**  
Barras e Terminais de Direção  
[www.zlbrasil.com](http://www.zlbrasil.com)



Barras e Terminais de Direção certificadas pelo INMETRO.



Qualidade garantida pela ISO 9001.